

ΚΑΜΕΡΑ ΠΟΡΤΑΣ ΜΕ ΔΥΝΑΤΟΤΗΤΑ ΣΥΝΔΕΣΗΣ WiFi



WiFi DBM-3

ΒΑΣΙΚΕΣ ΟΔΗΓΙΕΣ ΑΣΦΑΛΕΙΑΣ

- Η εγγύηση παύει να ισχύει αν η συσκευή χρησιμοποιηθεί με τρόπο ή σκοπό διαφορετικό από αυτόν που αναφέρεται στις οδηγίες χρήσης.
- Ο κατασκευαστής και ο εισαγωγέας του προϊόντος καμία ευθύνη δεν φέρουν για άμεσες ή έμμεσες επαγόμενες ζημιές που προέρχονται από λανθασμένη χρήση ή χρήση ανακόλουθη με όσα αναφέρονται στις οδηγίες χρήσης και προφύλαξης. Σε κάθε μια από τις παραπάνω περιπτώσεις η εγγύηση της συσκευής παύει να ισχύει.
- Απαγορεύεται οποιαδήποτε μετατροπή σε οποιοδήποτε εξάρτημα ή τμήμα της συσκευής. Οποιαδήποτε μετατροπή μπορεί να προκαλέσει σημαντικούς κινδύνους ενώ αναιρεί και την ισχύ του σήματος CE που φέρουν οι συσκευές.
- Οποιαδήποτε επισκευή του προϊόντος πρέπει να γίνεται μόνο από ειδικευμένους τεχνικούς.
- Αυτό το σετ συσκευών ΔΕΝ είναι παιχνίδι και πρέπει να κρατιέται μακριά από παιδιά. Περιέχει μικρά εξαρτήματα και μπαταρίες που μπορεί να θέσουν σε κίνδυνο την υγεία του παιδιού αν τα καταπιεί ή τα βάλλει στο στόμα του.
- Ποτέ μην χρησιμοποιείτε τις συσκευές σε περιβάλλον όπου υπάρχει υψηλή συγκέντρωση σκόνης, υπάρχουν εύφλεκτα υλικά ή αέρια, ή χημικά διαλυτικά κλπ. Υπάρχει σοβαρός κίνδυνος έκρηξης ή πυρκαγιάς.
- Μην αφήνετε τα υλικά της συσκευασίας σε σημείο που μπορεί να έχουν πρόσβαση παιδιά, τα υλικά συσκευασίας μπορεί να αποδειχθούν επικίνδυνα για αυτά.
- Πάντα να χειρίζεστε τις συσκευές με προσοχή, μπορεί να καταστραφούν από κρούση ή τυχαία πτώση τους, ακόμα και από χαμηλό ύψος.
- Για να λειτουργεί το σύστημα όσον αφορά την απομακρυσμένη παρακολούθηση η συσκευή θα πρέπει να είναι συνδεδεμένη με το δίκτυο Wi-Fi της οικίας σας.

Βασικές επισημάνσεις

Στην συσκευή είναι εγκατεστημένες επαναφορτιζόμενες μπαταρίες.

Πριν την πρώτη χρήση αφαιρέστε τα αυτοκόλλητα μονωτικά καλύμματα που καλύπτουν τους αρνητικούς πόλους των μπαταριών.

Οι μπαταρίες φορτίζονται μέσω της θύρας USB (5VDC/1.5A) που υπάρχει στο πίσω μέρος της συσκευής. Η υποδοχή φόρτισης αποκαλύπτεται όταν αφαιρέσετε την βάση επιτοίχιας στερέωσης της.

Η κατάσταση φόρτισης των μπαταριών απεικονίζεται στην εφαρμογή της συσκευής.

Η θύρα USB δεν προσφέρει δυνατότητα σύνδεσης με υπολογιστή ώστε να γίνει μεταφορά των δεδομένων που τυχόν έχουν αποθηκευτεί στην κάρτα SD (δεν περιλαμβάνεται στην συσκευασία)

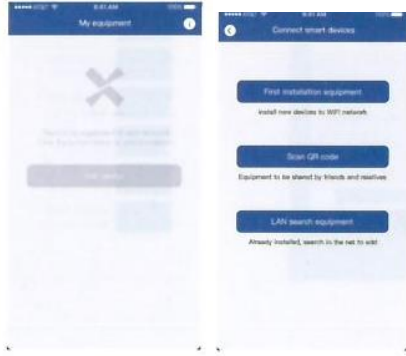
Για να είναι δυνατή η ειδοποίηση στο κινητό σας θα πρέπει η εφαρμογή να λειτουργεί διαρκώς στο κινητό σας και αυτό να είναι συνδεδεμένο σε δίκτυο.

Αρχική εγκατάσταση

1) Κατεβάστε την εφαρμογή «XSHcam»  από το **App Store** (για iOS) ή από το **Google Play Store** (για Android) στο κινητό σας .

Πριν προχωρήσετε στον να προσθέσετε το κουδούνι στην εφαρμογή σας βεβαιωθείτε πως το κινητό σας είναι συνδεδεμένο με το δίκτυο WiFi της οικίας σας (υπάρχει συμβατότητα μόνο με δίκτυο 2.4GHz)

2) Ανοίξτε την εφαρμογή και επιλέξτε Add Camera και στην συνέχεια επιλέξτε Setup Camera



Αν θέλετε να εγκαταστήσετε περισσότερες από μια κάμερες θα πρέπει την διαδικασία δήλωσης της κάθε κάμερας να την κάνετε χωριστά έχοντας μόνο αυτή σε λειτουργία κάθε φορά.

3) Βεβαιωθείτε πως από την κάμερα ακούγεται το ηχητικό μήνυμα "The camera is now ready to begin pairing" από την κάμερα .

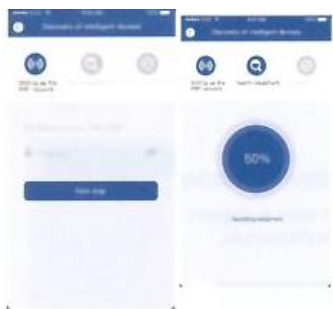
4) Αν δεν ακουστεί το μήνυμα πιέστε παρατεταμένα για 5 δευτερόλεπτα το κουμπί Reset και αφήστε το μόλις το ενδεικτικό led σβήσει, η κάμερα θα επανεκκινήσει και θα μπει σε κατάσταση δήλωσης στο Wi-Fi δίκτυο.



5) Το όνομα του Wi-Fi δικτύου σας θα εμφανιστεί στην οθόνη στο αντίστοιχο πεδίο πληκτρολογήστε τον κωδικό Wi-Fi. Ρυθμίστε την ηχητική ένταση του κινητού σας σε σχετικά υψηλή ένταση, βάλτε το ακουστικό του κινητού σας σε απόσταση 30cm από το κουδούνι και πιέστε "Next". Η εφαρμογή θα αποστείλει τις πληροφορίες σύνδεσης στο κουδούνι.

Αν τελικά το κουδούνι-κάμερα αποτύχει να συνδεθεί επαναλάβετε τα 2 παραπάνω βήματα.





6) Μετά την επιτυχή σύνδεση της κάμερας θα πρέπει να εισάγετε ένα όνομα και έναν κωδικό για την κάμερα-Προσοχή ο κωδικός θα πρέπει να έχει τουλάχιστον 8 ψηφία και να περιλαμβάνει τουλάχιστον ένα κεφαλαίο γράμμα, ένα μικρό και έναν αριθμό.



7) Μετά τον ορισμό του ονόματος και του κωδικού θα μπορείτε να συνδέεστε με την κάμερα και αυτή είναι έτοιμη για χρήση.

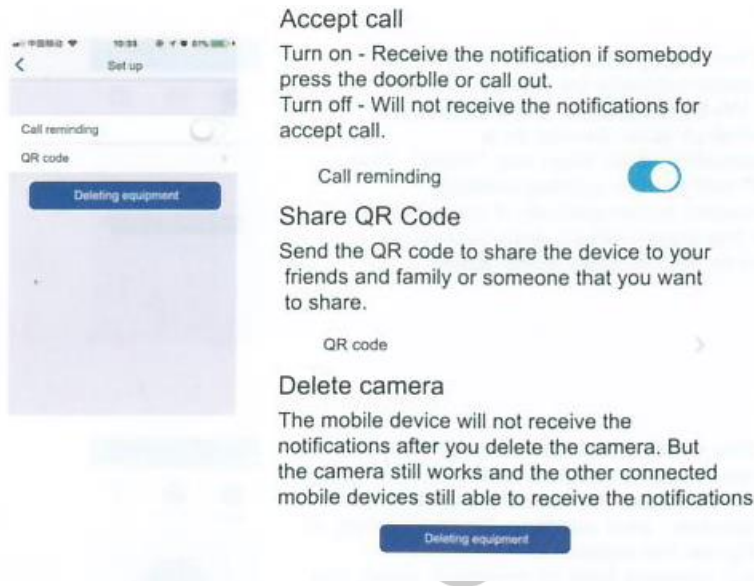
Δυνατότητες κάμερας

Για να ρυθμίσετε την λειτουργία της κάμερας σύμφωνα με τις απαιτήσεις σας κάντε κλικ στο εικονίδιο ρυθμίσεων που θα δείτε πάνω δεξιά στην οθόνη της εφαρμογής.

Accept Call: Αν ενεργοποιήσετε την λήψη ειδοποιήσεων κάθε φορά που κάποιος χτυπά το κουδούνι θα έχετε εικόνα στο κινητό σας.

Share QR Code: Αποστέλλετε το QR code σε άλλον χρήστη που θέλετε να παρακολουθεί και αυτός την κάμερα.

Delete camera: Αν διαγράψετε την κάμερα δεν θα έχετε καμία δυνατότητα να την παρακολουθήσετε.



impres S.A.

Ανίχνευση παρουσίας

Η συσκευή έχει δυνατότητα ανίχνευσης παρουσίας* αν κάποιος σταθεί μπροστά από αυτή.

Για να ενεργοποιήσετε αυτή τη δυνατότητα επιλέξτε την λειτουργία PIR Detection από το μενού των ρυθμίσεων. Οι επιλογές που έχετε είναι οι ακόλουθες:

Disabled: Η λειτουργία είναι απενεργοποιημένη

Low: Η συσκευή θα στέλνει μήνυμα στο κινητό σας και θα καταγράφει αν σταθεί κάποιος μπροστά από αυτή για διάστημα μεγαλύτερο από 7 δευτερόλεπτα.

Medium: Η συσκευή θα στέλνει μήνυμα στο κινητό σας και θα καταγράφει αν σταθεί κάποιος μπροστά από αυτή για διάστημα μεγαλύτερο από 5 δευτερόλεπτα.

High: Η συσκευή θα στέλνει μήνυμα στο κινητό σας και θα καταγράφει αν σταθεί κάποιος μπροστά από αυτή για διάστημα μεγαλύτερο από 1 δευτερόλεπτο.

* Σημαντική σημείωση: Η λειτουργία ανίχνευσης μπορεί να μην λειτουργεί αποτελεσματικά αν η συσκευή είναι τοποθετημένη σε περιβάλλον με υψηλή θερμοκρασία (>35o C) ή είναι εκτεθειμένη σε άμεση ηλιακή ακτινοβολία.

Αποθήκευση δεδομένων εικόνας στο cloud

Από το μενού της εφαρμογής επιλέγοντας Storage Managment>Cloud Storage μπορεί να



ενεργοποιήσετε την λειτουργία αποθήκευσης εικόνας στο Cloud της εφαρμογής. Σε αυτή την περίπτωση κάθε φορά που κάποιος χτυπά το κουδούνι ή ανιχνεύεται κίνηση θα αποθηκεύονται 10 δευτερόλεπτα εικόνας στο Cloud. Μέχρι 20 συμβάντα μπορεί να καταγράφονται ανά ημέρα σε "κυκλική" εγγραφή 7 ημερών. Κάνοντας κλικ στο εικονίδιο του ημερολογίου θα εμφανιστεί ένα ημερολόγιο από το οποίο επιλέγοντας ημέρα θα δείτε τα αντίστοιχα συμβάντα.



Αποθήκευση δεδομένων εικόνας σε κάρτα SD

Αν από το μενού ρυθμίσεων επιλέξετε Storage Management>SD Card αρχικά επιλέξτε format card. Στην συνέχεια πρέπει να γνωρίζετε πως το περιεχόμενο της κάρτας μπορεί να το βλέπετε μόνο μέσω της εφαρμογής στο κινητό σας.

Δήλωση εσωτερικού κουδουνιού DRB-20WFW

Για να δηλώσετε το κουδούνι DRB-20WFW (πωλείται χωριστά) τοποθετήστε το σε μια πρίζα σε απόσταση μικρότερη από 15m από την WiFi DBM-3, πιέστε παρατεταμένα το κουμπί με σύμβολο το μεγάφωνο που βρίσκεται στο πλάι του κουδουνιού εωσότου ανάψει το μπλέ ενδεικτικό. Στην συνέχεια πιέστε το κουμπί της κάμερας. Μόλις ακουστεί ο ήχος ειδοποίησης στο DRB-20WFW το κουδούνι θα έχει ταιριάξει με την εξωτερική κάμερα.

Δήλωση συμμόρφωσης CE

Με την παρούσα η Teleimpex δηλώνει ότι τα σετ WiFi κουδουνιού WiFi DBM-3 συμμορφώνονται προς τις ουσιώδεις απαιτήσεις και τις λοιπές σχετικές διατάξεις της οδηγίας RED (2014/53/EU Radio Equipment Directive) και φέρει τη σήμανση CE.

Αντίγραφο της δήλωσης συμμόρφωσης είναι διαθέσιμη στη διεύθυνση:

<http://www.tele.gr/gr/content/certificates>.

Οι όροι εγγύησης του προϊόντος αναφέρονται στην ιστοσελίδα
<http://www.tele.gr/gr/content/terms>

Για οποιαδήποτε επιπλέον πληροφορία μπορείτε να επικοινωνήσετε στο τηλέφωνο 216.400.3900 ή μέσω ηλεκτρονικού ταχυδρομείου στο service@tele.gr

Αν και το προϊόν δεν περιέχει βλαβερά υλικά μετά το τέλος της ωφέλιμης ζωής του πρέπει να ανακυκλώνεται σύμφωνα με τους τοπικούς και Ευρωπαϊκούς κανονισμούς για την ανακύκλωση ηλεκτρονικών συσκευών.

